

VALTRA

Individually Yours

Valtra N-Serie

HiTech / HiTech5 / 5 PS / Direct

88 - 171 PS



Valtra N Series

88 - 171 PS / HiTech5 – 5 PS – Direct

Seite 5	Individually Yours
Seite 7	Made In Finland
Seite 8	Valtra N-Serie
Seite 10	AGCO SISU POWER Motoren
Seite 13	N-Serie
Seite 14	Getriebe
Seite 21	Hydraulik
Seite 25	Kabine
Seite 27	Valtra ARM
Seite 29	U-Pilot
Seite 30	TwinTrac
Seite 32	Autosteer und Isobus
Seite 33	AGCOMMAND
Seite 34	Forst- und Kommunalarbeiten
Seite 36	Valtra Service und Schulung
Seite 37	AGCO Parts und AGCO Finance
Seite 38	Extrem wendig
Seite 39	Technische Daten N-Serie





Individually yours

EINZIGARTIGES KUNDENBESTELLSYSTEM

Jeder Traktor ist auf die individuellen Bedürfnisse des Kunden zugeschnitten. Vertriebspartner nutzen das Valtra à la Carte Bestellsystem, um ihre Kunden dabei zu unterstützen, das für ihre Aufgaben benötigte Zubehör und die richtige Ausstattung zu wählen. Die Auswahl beinhaltet über eine halbe Million Kombinationsmöglichkeiten und spezielle Valtra Merkmale für jeden Ausstattungswunsch und möglichen Arbeitseinsatz. Auf diese Art und Weise bestellt und bezahlt der Kunde lediglich das, was er wirklich benötigt. Durch das à la Carte Bestellsystem ist es möglich Traktoren maßzuschneidern. Kontaktieren Sie Ihren örtlichen Vertriebspartner noch heute und beginnen Sie damit, Ihren eigenen Valtra zu entwerfen.

Valtra bietet einzigartige Merkmale, die es nur bei Valtra Traktoren gibt und die dafür entwickelt wurden, den Komfort und die Produktivität zu steigern:

- › TwinTrac – Rückfahreinrichtung
- › Hydropneumatische Kabinenfederung
- › SVC Kabine – 5-Pfosten - Freisichtkabine
- › gefederte Vorderachse
- › HiTrol – Turbokupplung
- › Forstkabine - für verbesserte Sicht und Sicherheit bei Forstarbeiten
- › Forsttank - integrierter Stahltank
- › Valtra LHLink – lenkbarer Frontkraftheber
- › U-Pilot – Vorgewendemanagementsystem
- › AutoTraction – fahren nur mit Gas- und Bremspedal

INDIVIDUALITÄT

Valtra-Traktoren werden als individuelle Lösungen für den Kunden entwickelt, gefertigt und vertrieben. Wir arbeiten mit dem Kunden eng zusammen und pflegen auf allen Ebenen der Organisation eine enge Partnerschaft mit Kunden, Partnern und Kollegen.

ZUVERLÄSSIGKEIT

Unsere Produkte wurden für anspruchsvolle Bedingungen entwickelt und sind so ausgelegt, dass sich auch die nächste Generation noch auf sie verlassen kann. Alle Mitarbeiter von Valtra verfügen über eine qualifizierte Ausbildung und arbeiten vom Mechaniker bis zum Kundenvertreter hoch zuverlässig. Wir sind flexibel und versprechen nur, was wir auch halten können.

FUNKTIONALITÄT

Dank unseres skandinavischen Erbes sind unsere Produkte in attraktiver Klarheit konstruiert. Ihre Bauweise ist außerordentlich praxisorientiert, ergonomisch, sicher und komfortabel. Gleichermäßen ist der Umgang mit unserem Unternehmen geradlinig und unkompliziert.





Made in Finland

Viele unserer Arbeiter sind auch Landwirte

Die ersten Valmet 15 Traktoren liefen 1951 vom Band. 1960 errichtete Valmet ein Traktorenwerk im brasilianischen Mogi das Cruzes. 1979 kaufte Valmet das Traktorenwerk des schwedischen Herstellers Volvo BM. Mit seinen Vorgängern Bolinder und Munktell war Volvo BM tief in der industriellen Geschichte Schwedens verwurzelt.

Das Motorenwerk AGCO SISU POWER im finnischen Linnavuori ist fester Bestandteil der Geschichte von Valtra. Die in Suolahti gebauten Valtra-Traktoren werden ausnahmslos von AGCO SISU POWER Motoren oder ihren Vorgängern Sisu Diesel und Valmet angetrieben.

In den vergangenen fünf Jahren hat Valtra über 50 Millionen Euro in die Produktentwicklung investiert. Das Ergebnis ist ein komplett neues Modellangebot.

Das Valtrawerk in Soulahti wurde Anfang der 90er Jahre als weltweit erstes Traktorenwerk nach ISO9001ff zertifiziert. Weiterhin werden jährlich Millionenbeträge in die Modernisierung investiert.

Bei Landwirten und Lohnunternehmern machen sich diese Investitionen bereits jetzt durch bessere Serviceleistungen und mehr Auswahl bei der Traktorausstattung bemerkbar. Seit über 20 Jahren fertigt Valtra seine Traktoren ausschließlich nach Kundenbestellungen. Mit den jüngsten Investitionen kann Valtra seinen Vorsprung vor den Mitbewerbern weiter ausbauen.

DIE PHILOSOPHIE VON VALTRA

In Skandinavien werden Traktoren traditionell für die verschiedensten Aufgaben eingesetzt. Die Kunden verlangen für alle Arbeiten die gleiche Leistungsfähigkeit – dazu gehören auch Forst- und Kommunalarbeiten. Valtra-Traktoren wurden für alle diese Anforderungen entwickelt. Die skan-

dinavisch-robuste Basiskonstruktion in Verbindung mit den Motoren von AGCO SISU POWER ist für diese anspruchsvollen Bedingungen in Skandinavien ausgelegt. Ganz gemäß skandinavischer Tradition sind Valtra-Traktoren für Forstarbeiten geeignet, ohne dass eine kundenspezifische Anpassung erforderlich ist. Dank unseres einzigartigen Kundenbestellsystems müssen Sie später weniger Änderungen an Ihrem Traktor durchführen und können Ihren Traktor gemäß Ihrer ganz spezifischen Anforderungen konfigurieren, ohne für Funktionen bezahlen zu müssen, die Sie gar nicht benötigen.

Auf dem Fabrikgelände sind:

1. AGCO Ersatzteilzentrum
2. Getriebefertigung
3. Forschung und Entwicklung
4. Traktorenmontage
5. Kundenzentrum

Wenn Sie Suolahti besuchen, um den Bau Ihres Traktors zu begutachten, werden sie das Werk mitten im Wald vorfinden. Hier werden über 10.000 Valtra-Traktoren der A-, N- und T-Serie für die europäischen Märkte gefertigt.

Valtra N-Serie

– Produktivität erfordert Vielseitigkeit

Die Traktoren der Valtra N-Serie vereinen Höchstleistung und Topausstattung in einem ausgewogenen und pragmatischen Paket. Die Valtra N-Serie verkörpert skandinavische Funktionalität in Vollendung. Das ganze Jahr über sind die Traktoren selbst unter schwierigsten Bedingungen einsatzfähig. Alle Hauptkomponenten, wie Motor, Fahrgestell, Getriebe, Antriebsstrang, Hinterachse, Hydraulik und Kabine, werden bei Valtra entwickelt und gefertigt.

DER STÄRKSTE UNTER DEN VIERZYLINDERN

Die neue N-Serie wurde als Allzweck-Traktor für den europäischen Markt entwickelt. Der kompakte Vierzylinder mit einem Leistungsbereich zwischen 88 und 171 PS bietet die ideale Lösung für die meisten Arbeiten in Viehzucht- und Ackerbaubetrieben. Er eignet sich allerdings ebenso für Arbeiten im Forst- und Kommunalbereich – ganz im Sinne der Valtra Philosophie.

In der dritten Generation der Valtra N-Serie werden viele neue Funktionen eingeführt, die robuste Grundkonstruktion allerdings bleibt erhalten und wurde weiterentwickelt. Mit dem leistungsstärksten Modell der N-Serie, dem N 163, steigen diese Vierzylindertraktoren in eine neue Leistungsklasse auf.

Mit der N-Serie kommt ein neuer Vierzylindertraktor auf den Markt, der konkurrenzlos leistungsstark und effizient ist. Valtra konnte schon immer die Leistung von Sechszylindertraktoren mit Vierzylindermodellen erbringen, und hier wurde jetzt nochmals ein großer Schritt vorwärts gemacht. Ein

kompakter und leistungsstarker Traktor, mit dem die Produktivität gesteigert wird und der dank neuester SCR-Motorentechnik eine außerordentliche Kraftstoffeffizienz bietet und den aktuellen Emissionsvorschriften (3b) entspricht.

Das neue Design der N113-N163-Modelle sieht nicht nur gut aus, es reflektiert ihre Funktionalität. Die Motorhaube ist auf eine völlig neu gestaltete Fahrzeugfront montiert. Der Radstand wurde um 100 mm verlängert, um die aktuellste SCR-Technik in das Design integrieren zu können. Trotz des längeren Radstands wurde die Wendigkeit dieses kompakten Traktors noch weiter verbessert. Dank der neuen Bauweise mit einem taillierten Halbrahmen aus Stahlguss, konnte das Fronthubwerk optimal integriert werden. Das Ergebnis ist eine einzigartige Wendigkeit, die weder durch das Fronthubwerk noch durch einen Frontlader eingeschränkt wird.





AGCO SISU POWER Motoren

Einfach die Besten

Der neue 4-Zylinder AGCO SISU POWER 44 AWI oder 49 AWI Common Rail Motor ist das Herzstück der N-Serie. Die Motoren werden von der elektronischen Motorsteuerung Sisutronic EEM3 geregelt, die die Kraftstoffeinspritzung bis zu fünfmal pro Zündung anpassen kann. Der Motor bietet bewährte, geprüfte und zuverlässige Technologie welche sich unter allen Umständen effizient verhält. Die solide und haltbare Konstruktion der AGCO SISU Power Motoren wird schon seit Jahren von führenden Experten anerkannt.

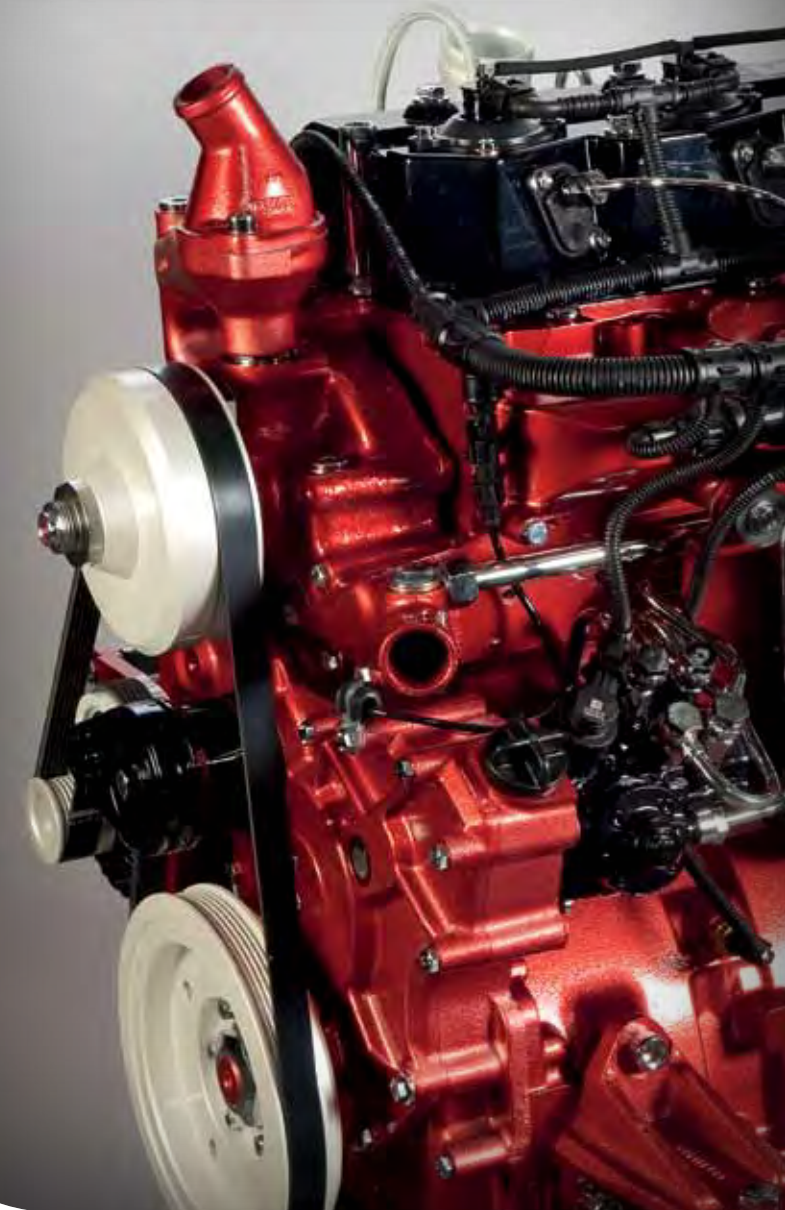
ELEKTRONISCHE MOTORSTEUERUNG BIETET VIELFÄLTIGE MÖGLICHKEITEN

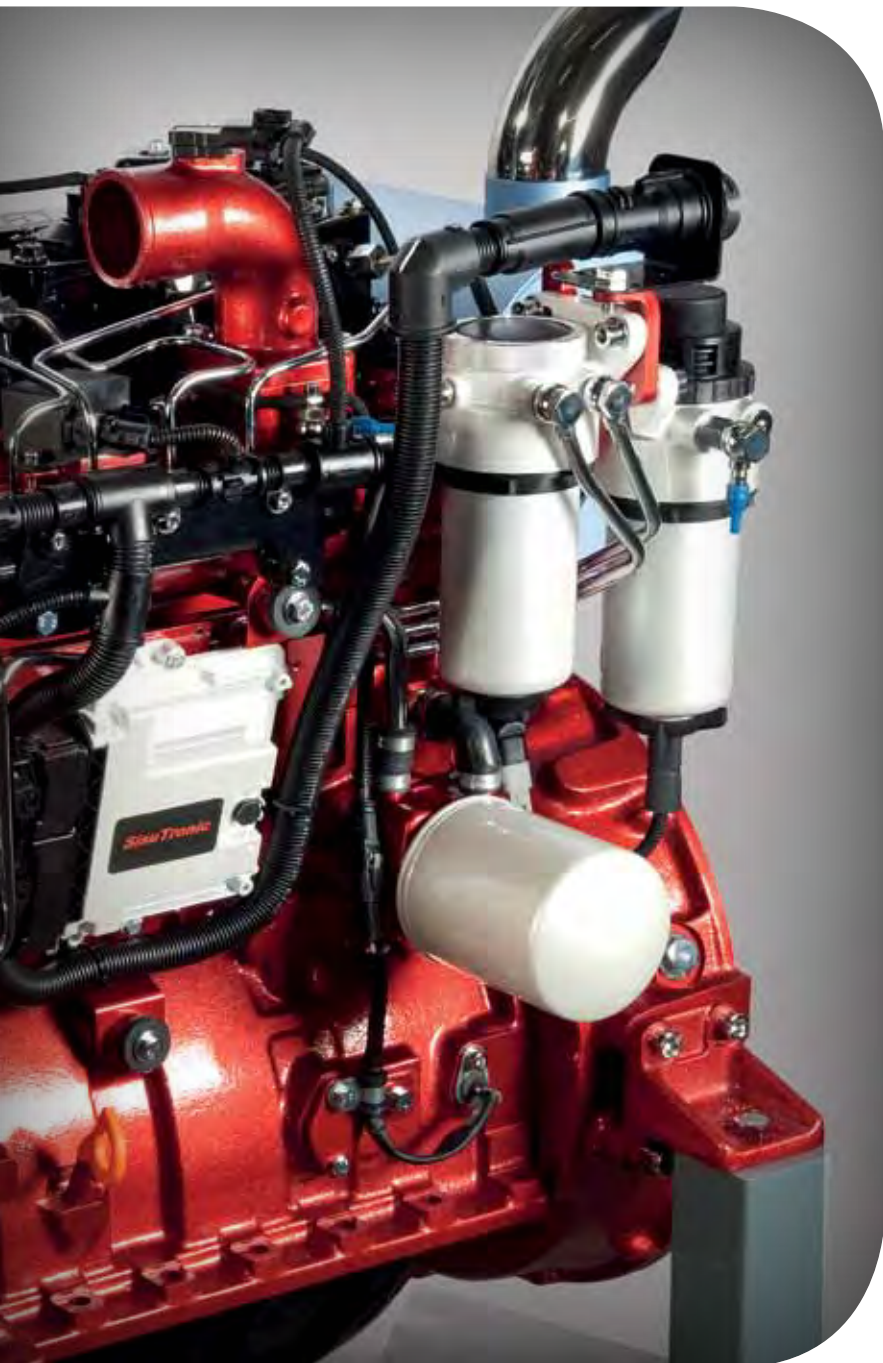
Durch einen elektronisch geregelten Viscolüfter und die Common Rail Einspritzung läuft der Motor sehr leise, wobei er nach wie vor ein einzigartiges Leistungs- und Drehmomentverhalten bietet. Der Motor erfüllt die Stufe 3b Emissionsrichtlinien. Ein hohes Drehmoment bedeutet viel Leistung bei niedrigen Drehzahlen. Dies verringert den Kraftstoffverbrauch und reduziert die Geräuschentwicklung.

NEUE ANORDNUNG DER KÜHLER

Kühler und Ladeluftkühler des Motors sind nun unmittelbar nebeneinander angeordnet. Die Kühler für Getriebe und Klimaanlage sind mit Scharnieren befestigt und können einfacher gereinigt werden. Die N113-N163-Modelle sind serienmäßig mit einem nach oben verlegten Ansaugtrakt ausgestattet.

DER NEUE 49 AWI-4V MOTOR IST
DER EFFIZIENTESTE 4-ZYLINDER
TRAKTOREMOTOR AUF DEM MARKT

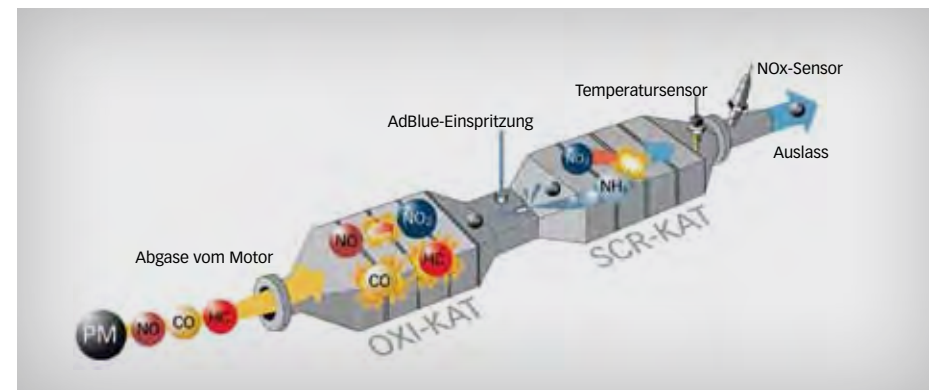




DER N-SERIEN MOTOR IN ALLER KÜRZE

- › Unter der Motorhaube der neuen N-Serie wurden einige Änderungen vorgenommen, Leistung und Drehmoment kommen jedoch weiterhin aus einem Motor finnischer Produktion, dem AGCO SISU POWER.
- › Die Common-Rail-Motoren zeichnen sich durch einen höheren Einspritzdruck (bis zu 1600/1800 bar) und eine präzisere, mehrstufige Kraftstoffeinspritzung aus. Dies gewährleistet eine außerordentlich saubere und effiziente Verbrennung.
- › Neue Motorengeneration – die leistungsstärksten Vierzylindermotoren mit 4,4 und 4,9 Liter auf dem Markt: 44 AWI (4,4-Liter-Modelle N113 und N123) und 49 AWI (4,9-Liter-Modelle N143 und N163).
- › Strengere Emissionsvorschriften haben auch bei Traktoren zu signifikanten Verbesserungen der Motorentechnik geführt. Die SCR-Technik wurde nun auch bei der Valtra N-Serie eingeführt.
- › Die SCR-Technik trägt dazu bei, Schadstoffe im Abgas mithilfe einer 32,5% Harnstofflösung (AdBlue) abzubauen.
- › Durch den Abbau schädlicher Stickoxide in den Abgasen kann die Verbrennung im Motor mithilfe der Vierventiltechnik und höheren Einspritzdrücken effizienter ablaufen.
- › **Eine effiziente Verbrennung führt auch zu niedrigerem Kraftstoffverbrauch – das kann im Vergleich zu früheren Motoren bis zu 10% ausmachen.**
- › Aufgrund der durchdachten Anordnung der Bauteile und deren optimaler Größe (eine Kombination aus zwei verschiedenen Katalysatortypen) kann die gesamte Anlage optimal in das Traktorenkonzept integriert werden.
- › Durch die SCR-Technologie kann auf eine Abgasrückführung verzichtet werden. Somit läuft der Motor nur mit Diesel und sauberer Luft. Dies erhöht die Lebensdauer und senkt den Kraftstoffverbrauch.

AGCO SISU POWER SCR PRINZIP





N-Serie

Vier Traktortypen für anspruchsvolle Benutzer



HITECH

- › Basismodell
- › 3 Lastschaltstufen
- › Konstantstromhydraulik
- › 2 Schalthebel



HITECH5

- › Neue Modellreihe
- › 5 Lastschaltstufen
- › Automatisierte Gangschaltung
- › Konstantstrom Hydraulik



5 PS

- › 5 Lastschaltstufen
- › LS-Hydraulik
- › Valtra ARM
- › Automatisierte Gangschaltung



DIRECT

- › Stufenlosgetriebe
- › LS-Hydraulik
- › Valtra ARM
- › 4 Fahrbereiche

Modell	Motor, AGCO SISU POWER		Getriebeoptionen				HiTrol (Option)
	Typ	max. Leistung, PS/ mit Boost	HiTech	HiTech5	5 PS	Direct	
Valtra N82	44DTA	88	•				•
Valtra N92	44DTA	101	•				•
Valtra N113	44AWI-4V	124 / 130	•	•			•
Valtra N123	44AWI-4V	135 / 143	•	•			•
Valtra N143	49AWI-4V	152 / 160	•		•	•	
Valtra N163	49AWI-4V	163 / 171			•	•	

Getriebe

HiTech / HiTech5 / 5 PS / Direct



HiTech5 - das neue, bedienerfreundliche Lastschaltgetriebe

- › Fünfstufiges Lastschaltgetriebe (128 % Geschwindigkeitsanstieg von Stufe 1 bis Stufe 5)
- › 20+20R-Gänge, 30+30R-Gänge mit Kriechgangoption
- › Automatisiertes 4-Gang Schaltgetriebe – kein Schalthebel!
- › Benutzerfreundlich (Schaltvorgänge waren nie einfacher, und der Fahrer behält trotzdem die Kontrolle) – 4 Gänge und 5 Lastschaltstufen
- › Optionale Turbokupplung
- › AutoTraction und Tempomaten
- › Das flexibelste und am einfachsten zu bedienende Getriebe, das angeboten wird
- › Verfügbar für N113 und N123
- › Optional mit 90 l/Min Hydraulikpumpe
- › Exzellente Forsttauglichkeit

TURBOKUPPLUNG



AUTOTRACTION



SPEEDMATCHING

Beim Gangwechsel ermittelt die Getriebesteuerung anhand von Geschwindigkeit und Motordrehzahl die optimale Lastschaltstufe und legt diese automatisch ein.

Für maximalen Komfort gibt es auch Automatikfunktionen, die die Lastschaltstufen anhand der Stellung des Gaspedals oder bei einstellbaren Schaltpunkten wechselt. Weiterhin bietet die Automatik eine Kickdown-Funktion, die für maximale Beschleunigung eine Lastschaltstufe herunterschaltet und einen automatischen Gangwechsel zwischen C und D.

TURBOKUPPLUNG

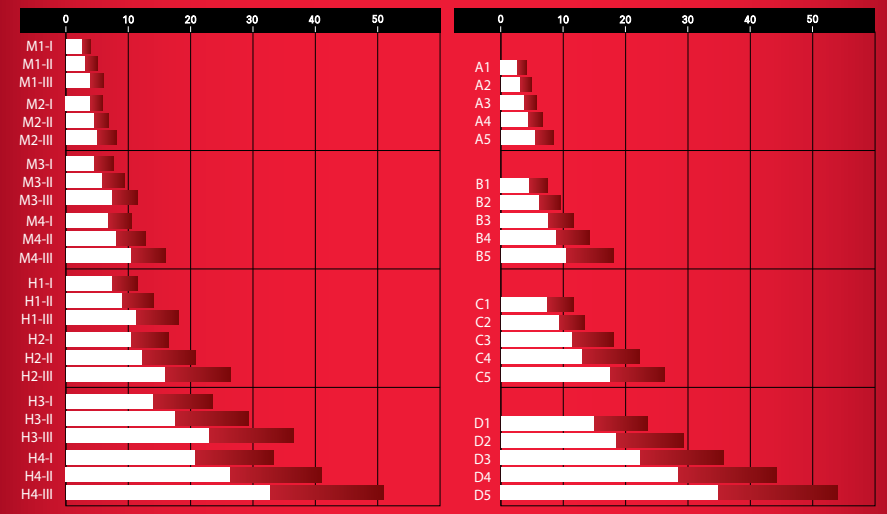
Die Turbokupplung ist ein Alleinstellungsmerkmal von Valtra. Diese Flüssigkupplung verfügt über ein Pumpenrad und ein Turbinenrad, die sich im Verhältnis zueinander frei drehen können. Wenn der vom Pumpenrad erzeugte Ölfluss mit der Motordrehzahl ansteigt, wird dadurch das Turbinenrad gedreht. Im Leerlauf wird nur eine sehr geringe bzw. gar keine Kraft übertragen.

Die Kraftübertragung beginnt bei ca. 1000 U/min, und bei 1400 U/min wird fast die gesamte Kraft übertragen. Die wartungsfreie Turbokupplung zeichnet sich durch ein ruckfreies Anfahren aus, wodurch Arbeiten mit dem Frontlader und der Anbau von Arbeitsgeräten sehr erleichtert werden.

AUTOTRACTION

AutoTraction (Auto-N) ist ein weiteres Alleinstellungsmerkmal von Valtra. Viele Standardabläufe des Fahrers automatisiert, wie beispielsweise Arbeiten mit der Ballenpresse oder Frontladerarbeiten, für die wiederholt angehalten und angefahren werden muss. AutoTraction kuppelt automatisch aus, wenn die Motordrehzahl unter 1100 U/min fällt oder die Bremsen betätigt werden. Sobald das Gaspedal betätigt oder die Bremse gelöst wird, wird automatisch eingekuppelt. Mit AutoTraction kann der Traktor komfortabel über Gas- und Bremspedal bedient werden.

HITECH UND HITECH5 – GESCHWINDIGKEITEN, 50KM/H 24 + 24R UND 20 + 20R HITECH5





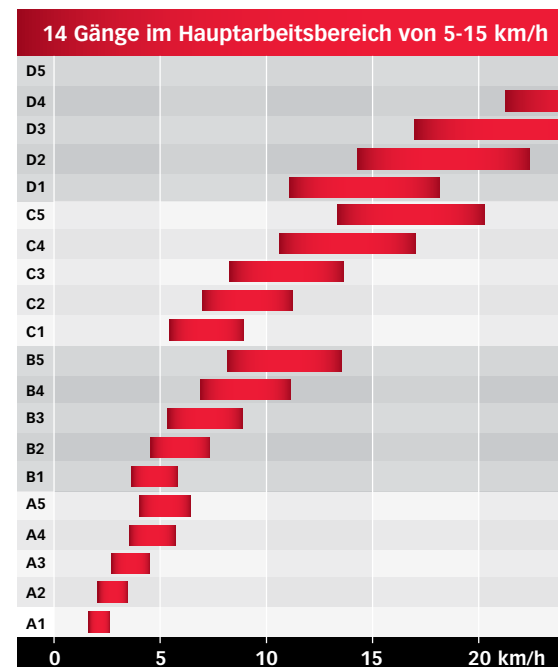
5 PS N143 und N163 – Fahren mit Komfort

Automatik	Beschreibung
Lastschaltautomatik, Mode 1	Werkseinstellung für entspanntes Fahren bei gesteigerter Effizienz
Lastschaltautomatik, Mode 2	Einstellbare Lastschaltautomatik für individuelle Ansprüche
Schaltautomatik, Gänge C und D	Automatischer Gangwechsel für maximalen Komfort
Programmierbare Wendeschaltung	Mehr Effizienz bei häufigen Fahrtrichtungswechseln
Tempomat 1 & 2, Motordrehzahl	Für Arbeiten, die wiederkehrend konstante Drehzahlen erfordern
Tempomat 1 & 2, Fahrgeschwindigkeit	Entspanntes Fahren mit geregelter Geschwindigkeit
AutoTraction	Effizienteste Lösung im Stop-and-Go-Betrieb
Allradanfahrautomatik	Allrad wird nach dem Richtungswechsel automatisch ein- und ausgerückt
Allradautomatik	Effizientere Verwendung des Allradantriebs ohne Belastung des Fahrers
Automatische Differenzialsperre	Effizientere Verwendung der Differenzialsperre ohne Belastung des Fahrers
Flexible Leerlaufdrehzahl 900 → 650 U/min	Je nach Betriebszustand des Motors, Senkung des Kraftstoffverbrauchs und geringere Geräuschentwicklung

Valtra 5 PS Traktoren wurden vor Allem dafür entwickelt, viele Stunden effizient zu arbeiten. Das automatisierte Getriebe und der Bremskraftverstärker machen das Fahren einfach. Die fünf Lastschaltstufen in jedem der 4 Gänge bieten Ihnen beeindruckende 30 Gänge (inkl. 2 Kriechganggruppen) in beide Richtungen. Noch einfacher ist die Schaltautomatik zwischen den Gängen C und D. So haben Sie den richtigen Gang für jede Art von Feld- oder Transportarbeit. Alles ist in diesem Traktor vorhanden, außer einem Schalthebel. Sie bedienen das Getriebe lediglich über drei Schaltknöpfe auf der patentierten, ergonomischen Valtra Armlehne - unabhängig von der Arbeitsrichtung.

ARMLEHNE – EINZIGARTIGE KONSTRUKTION

- › Griffige Oberfläche für sichere Bedienung auf unwegsamem Untergrund
- › Die Armlehne kann zum Drehen des Sitzes und zum Absteigen angehoben werden
- › Besserer Halt bei der Verwendung der Bedienelemente für Handgas, Hydraulik und Kraftheber
- › Die Bedienelemente für Lastschaltstufen, U-Pilot, Zapfwelle, Allrad, Tempomat, Hydraulik und Kraftheber sind griffgünstig angeordnet



N143 und N163 Direct – stufenlose Leistung

Das Valtra Direct-Getriebe zeichnet sich durch noch mehr Benutzerfreundlichkeit auch bei anspruchsvollsten Aufgaben aus. Das stufenlose Getriebe der Direct-Modelle wurde von Anfang bis Ende von Valtra gemäß der Valtra-Werte und unter Einhaltung der von unseren Kunden so sehr geschätzten Flexibilität, konstruiert und gefertigt. Anders ausgedrückt: Das stufenlose Getriebe der Direct-Modelle ist speziell auf extreme skandinavische Bedingungen ausgelegt.

1. MOTORDRÜCKUNG

Mit der Motordrückung wird das Zusammenspiel zwischen Motor und Getriebe geregelt. Je weiter das Potentiometer nach links gedreht wird, desto stärker fällt der Motor unter Last von der Drehzahl ab, bevor die Getriebebesteuerung die Übersetzung anpasst. Bei Arbeiten, die keine konstante Motordrehzahl erfordern, wie z.B. Zug- und Transportarbeiten, kann so mit niedriger Drehzahl gefahren und das hohe Drehmoment ausgenutzt werden. Dies steigert die Effizienz und senkt den Kraftstoffverbrauch.

Bei Zapfwellenarbeiten muss für ein optimales Arbeitsergebnis die Priorität auf der Motordrehzahl liegen. Dazu wird das Potentiometer gegen den Uhrzeigersinn gedreht. Bei steigender Last und gleichbleibender Motordrehzahl wird die Getriebeübersetzung verringert.

2. SPEEDBALANCE

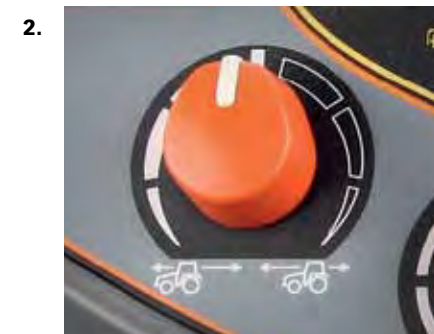
Unter anderem zeichnet sich das Direct-Getriebe dadurch aus, dass es ein Wendegetriebe ist, also auch bei der Rückwärtsfahrt nicht nur dieselbe Geschwindigkeit sondern auch den selben Wirkungsgrad hat. Mit dem Speedbalance-Potentiometer lässt sich das Verhältnis von Vorwärts- und Rückwärtsgeschwindigkeit einstellen. Diese Funktion ist zum Beispiel bei Frontlader- und Transportarbeiten sehr hilfreich.

3. MOTORBREMSFUNKTION

Drei Einstellungen: leicht, mittel, stark
Bei rutschigen Bedingungen wird die leichte Motorbremsfunktion empfohlen

4. MODE-SCHALTER

Mit dem Mode-Schalter kann zwischen automatischem und semi-automatischem Fahrmodus gewechselt werden. Ein manueller Fahrmodus kann separat in den Getriebeeinstellungen aktiviert werden.



Vier Bereiche: A, B, C und D

BEREICH A

0-9 KM/H

Außerordentlich hohe Zugkraft für geringe und präzise Geschwindigkeiten. Die Direct-Modelle sind auch mit Wegzapfwelle erhältlich, für optimale Zugkraftübertragung mit Anhängern.

BEREICH B

0-18 KM/H

Universalbereich für Zugarbeiten, wie beispielsweise bei schwerer Bodenbearbeitung, Ernte oder Transportarbeiten in Waldgebieten.

BEREICH C

0-27 KM/H

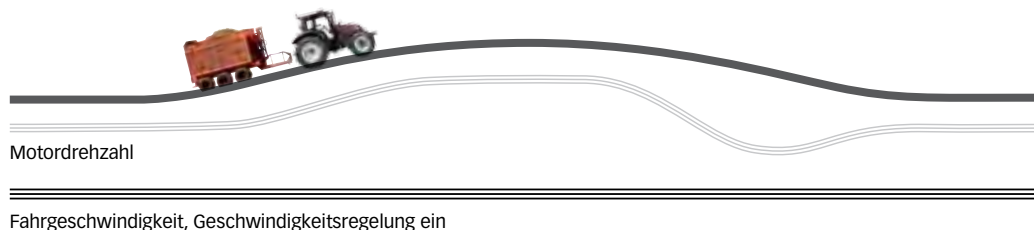
Dieser Bereich eignet sich perfekt für den Transport auf dem Feld und unter schwierigsten Bedingungen. Eignet sich auch für verschiedenste Feldarbeiten, für die eine hohe Leistung benötigt wird.

BEREICH D

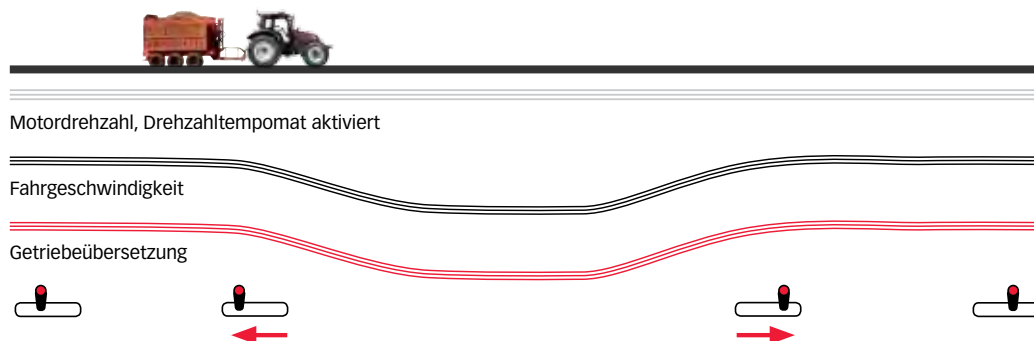
0-50 KM/H

Für den normalen Transporteinsatz, für den keine hohe Zugkraft erforderlich ist.

AUTOMATIKMODUS



MANUELLER MODE



Der Automatikmodus eignet sich hervorragend für die meisten Anwendungen auf dem Feld und auf der Straße. Im Automatikmodus wird mit dem größtmöglichen Übersetzungsverhältnis gearbeitet, um den Kraftstoffverbrauch zu senken.

Der manuelle Modus kann in den Bereichen A und B gewählt werden. Das Übersetzungsverhältnis kann vom Fahrer mit dem CVT-Hebel eingestellt werden. Optimal für Einsätze geeignet bei denen der Fahrer schnell reagieren muss und stark wechselnden Bedingungen ausgesetzt ist.





Hydraulik

HiTech

HYDRAULIK IN DEN HITECH MODELLEN

Die HiTech-Modelle verfügen über eine Konstantstromhydraulik. Das Getriebe und die Hydraulik teilen sich einen Ölhaushalt. Das System wird über Druck- und Rücklauffilter geschützt. Die Pumpenförderleistung beträgt max. 73 bzw. 90 l. Das System leistet 20 bzw. 25 kW bei einem maximalem Druck von 196 bar. Die entnehmbare Ölmenge beträgt 40l. Die HiTech-Modelle sind serienmäßig mit zwei doppelwirkenden Steuergeräten ausgerüstet. Das erste Ventil hat eine Raststellung für Dauerstrom und eine Kick-off-Funktion. Das zweite Steuergerät kann in Schwimmstellung gebracht werden. Alle Ventile werden direkt über einen Hebel gesteuert, ohne Gelenke. Optional sind zwei weitere Steuergeräte und eine Durchflussregelung erhältlich.

Zusätzlich sind zwei elektronisch gesteuerte Ventile lieferbar. Diese Ventile werden über einen Joystick in der Armlehne des Fahrers gesteuert und können beispielsweise für die Bedienung eines Frontladers verwendet werden.

DIE N-SERIE – DER PERFEKTE TRAKTOR FÜR FRONTLADERARBEITEN

Etwa die Hälfte aller Traktoren der N-Serie wird an den Kunden mit einem werksseitig montierten Frontlader ausgeliefert. Für die HiTech-Modelle ist statt der Joystick-Steuerung eine einfache mechanische Steuerung erhältlich.

Um die N-Serie als Frontladertraktor noch besser zu machen, wurde die Halbrahmenbauweise eingeführt. Neben der höheren Stabilität liegt der Vorteil darin, dass weder Frontkraftheber, noch Fronladerkonsolen den Lenkeinschlag begrenzen und die Wendigkeit einschränken.

Als Frontladertraktor ist die neue N-Serie bis zu 20% wendiger als ältere Modelle.

- › HiTech-Modelle können zusätzlich auch mit zwei elektrischen Frontsteuergeräten ausgestattet werden, mit denen zum Beispiel ein Frontlader bedient werden kann.
- › Alle Modelle sind serienmäßig mit Schnellfanghaken an den Unterlenkern ausgestattet. Die einfach und vielfach einstellbaren Seitenstabilisatoren kommen entweder als Teleskopausführung oder mit automatischer Feststellung.

5 PS und Direct

Das Getriebe und die Hydraulik haben separate Ölhaushalte. Die maximal entnehmbare Ölmenge beträgt 47l. Bei der Pumpe handelt es sich um eine Axialkolbenpumpe mit einer Förderleistung von 115 l/min. Eine Pumpe mit einer Förderleistung von 160 l/min ist optional erhältlich. Es sind 7 voll einstellbare elektronische Steuergeräte verfügbar (3 in der Front und 4 im Heck). Dazu sind 2 Schwarz/Weiß und Power Beyond Anschlüsse erhältlich.

Durch die integrierte Bauweise und einen zusätzlichen Wärmetauscher findet ein Temperaturengleich zwischen beiden Haushalten statt. Dies hat den Vorteil, dass beide Kreisläufe immer zügig auf Betriebstemperatur kommen und sich der Kühlbedarf insgesamt verringert. Dadurch kann der Ventilator langsamer drehen, was den Kraftstoffverbrauch senkt.

Eigens für die N-Serie wurde ein völlig neuer Frontkraftheber entwickelt. Er ist optimal in das Fahrzeugkonzept integriert und zeichnet sich zudem durch enorme Stabilität aus. Auch die Hubkraft wurde erhöht, so stehen nun an den Fanghaken 35 kN zur Verfügung.

- › Bedienung über ein Hecksteuergerät
- › Bedienung über zusätzliche, elektronische Frontsteuergeräte
- › Bei 5 PS und Direct Modellen sind 2 zusätzliche, doppelwirkende Steuergeräte mit Abreisskupplungen verfügbar
- › Der lenkbare Frontkraftheber Valtra LH-Link ist für die 5 PS und Direct Modelle erhältlich
- › Alle N-Serien Modelle haben eine elektronische Hubwerksregelung (Autocontrol) mit einer außergewöhnlich großen Hubhöhe. Eine Schwingungstilgung ist Standard in allen N-Serie Modellen
- › 81 kN Hubkraft bei 5 PS und Direct Modellen





Hydraulikbedienung über die Valtra ARM Armlehne bei 5 PS und Direct Modellen.

Alle einstellbaren Ventile können vom Traktorterminal aus vorprogrammiert werden und erfüllen so die funktionellen Anforderungen der neuesten Arbeitsgeräte. Diese vielseitige und einstellbare Arbeitsgeräte-Hydraulik ist bei Traktoren dieser Leistungsklasse einzigartig.

FUNKTIONEN:

- › 4 Positionen (einschließlich einer Schwimmstellung)
- › Drei Voreinstellungen: 10%, 50% oder 100% des maximalen Durchflusses oder individuelle Einstellung von 5-100% für alle Ventile auf Plus- und Minusseite.
- › Die Zeitsteuerung kann zwischen 1 und 60 Sekunden eingestellt werden, auch Dauerstrom oder Schwimmstellung kann hinterlegt werden.
- › Selbstverständlich können die Steuergeräte auch als herkömmliche Proportionalventile verwendet werden.

Über einen Schnellzugriff (M1, M2 und M3) kann der Fahrer individuelle Hydraulikeinstellungen hinterlegen. Zusätzlich können über das Vorgewendemanagement U-Pilot bis zu 30 Hydraulikkonfigurationen mit Namen gespeichert und abgerufen werden.



HITECH5



Kabine

24

5 PS / DIRECT





Kabine

DIE KABINEN VON VALTRA SPIEGELN UNSERE SKANDINAVISCHES PHILOSOPHIE WIEDER

Valtra Kabinen sind geräumige, ergonomische und sichere Designprodukte. Die Kabine der N-Serie ist die bei Weitem geräumigste Kabine in ihrer Größenklasse und bietet trotzdem eine exzellente Sicht durch die colorverglaste Scheiben. Große Türen erleichtern das Ein- und Aussteigen. Die Kabine ist für den vielseitigen Einsatz ausgelegt und verfügt über einen ebenen Boden.

Die Türen sind groß und lassen sich mithilfe von Gaszylindern weit öffnen. Der Türöffner ist bequem zu erreichen. Dass die Türen über stabile Metallrahmen und abnehmbare und abschmierbare Scharniere verfügen ist ein weiteres Detail skandinavischer Wertarbeit.

Die Kabine ist so groß, dass der serienmäßig installierte, um 180 Grad schwenkbare Fahrersitz, mühelos gedreht werden kann. Mit den 5,7 Quadratmetern Glas ist eine exzellente Rundumsicht gewährleistet. Eine Rückfahreinrichtung ist optional erhältlich.

Die andauernden Bemühungen von Valtra, die Geräuschpegel in der Kabine zu senken, haben sich ausgezahlt. Motor, Getriebe, Hydraulik, Fahrgestell, Kabinenfederung, Isolierungsmaterialien und andere Details wurden optimiert, wodurch eine wirklich leise Umgebung mit einem Geräuschpegel unter 70 dBA realisiert werden konnte.

Kabine

Zwei Heizeinheiten, eine im Dach und die andere unter dem Armaturenbrett (optional), garantieren eine angenehme Temperatur selbst unter den kältesten Bedingungen.

Die untere Heizeinheit hat zwei Stufen, die Dacheinheit hat vier. Eine Vielzahl von Düsen im Dachbereich verhindert sicher das Beschlagen der Seitenscheiben - unter allen Bedingungen. Die Klimaanlage ist ebenfalls im Dach untergebracht, ihre Komponenten wurden weiter verbessert, um optimale Arbeitsbedingungen zu bieten. Eine Klimaautomatik ist für die Modelle N113 - N163 optional verfügbar.

KABINENFEDERUNG

Die Kabinenfederung ist als Zweipunkt-Federung aufgebaut. Die beiden Dämpfungselemente über der Hinterachse verfügen über einen Arbeitsweg von 100mm. Im vorderen Bereich ist die Kabine in massiven Gummilagern aufgehängt, so dass auch hier Schwingungen und Vibrationen nicht übertragen werden. Ein zusätzlicher Stabilisator vermeidet unangenehme seitliche Bewegungen der Kabine.

In Zusammenspiel mit der optionalen elektronisch geregelten hydropneumatisch gefederten Vorderachse ergibt sich bei der neuen N-Serie ein Fahrkomfort, wie man ihn bisher nur in der Klasse oberhalb von 250PS kannte.

Details wie zusätzliche Haltegriffe, Sicherheitsgurte und Befestigungsmöglichkeiten von Gerätesteuern sind Zeugen eines durchdachten Schlepperkonzepts.

KABINENFEDERUNG



Valtra ARM

– mit dem neuen Traktorterminal

Bei den 5 PS- und Direct-Modellen werden das Getriebe und die Hydraulik über die Armlehne Valtra ARM gesteuert.

VALTRA ARM FUNKTIONSBEREICHE:

- A** Traktorterminal
- B** Bedienung der Arbeitshydraulik
- C** Getriebesteuerung und Vorgewendemanagement
- D** Bedienung Heckkraftheber
- E** Fahrhebel (Direct) oder Handgas (5 PS)
- F** Handgriff

Mit der Armlehne werden die wichtigsten Funktionen der Load-Sensing-Hydraulik gesteuert. Das integrierte Traktorterminal wird für die Einstellungen der Hydraulikventile, des Getriebes und des U-Pilot verwendet.

Das Valtra-Instrumentenbrett ist elegant und übersichtlich gestaltet. Es gibt analoge Anzeigen für den Kraftstoffstand, die Motortemperatur und die Motordrehzahl (U/min). Die serienmäßigen Proline-Instrumente der 5 PS- und Direct-Modelle verfügen außerdem über einen analogen Tachometer auf der rechten Seite. Auf dem großen Bildschirm in der Mitte können neben den Betriebsstunden stets eine Vielzahl an optionalen Informationen und die Uhrzeit angezeigt werden.

Die Armlehne Valtra ARM ist für die 5 PS- und Direct-Modelle der N- und T-Serien und für die S-Serie erhältlich. Die Bedienelemente in der Armlehne sind auf die einzelnen Modellserien angepasst, die Grundfunktionen sind aber identisch, wodurch es für die Fahrer einfach ist, zwischen den Valtra-Traktoren zu wechseln. Die Armlehne ist mit robusten Griffen ausgestattet, die dem Arm des Fahrers für Präzisionseinstellungen der Hydraulik eine ausgezeichnete Stütze bietet. Sie bietet auch einen zusätzlichen Halt auf unwegsamem Gelände und kann einfach angehoben werden.

Der Hebel vor dem Griff wird bei den 5 PS-Modellen als Handgas verwendet und bei den Modellen der Direct- und S-Serie als CVT-Hebel, um die Geschwindigkeit bei beengten Verhältnissen zu reduzieren. Er kann auch dafür verwendet werden, die Getriebeübersetzung im manuellen Fahrmodus einzustellen.

DER ÜBERSICHTLICHE BILDSCHIRM IST REFLEXIONSFREI

- › Tag- und Nachtmodus
- › Einfache Bedienung, entweder über Pfeiltasten oder das Impulsrad
- › Drei Speicherplätze für individuelle Getriebeeinstellungen
- › Einfache Möglichkeit, die Werkseinstellung wiederherzustellen
- › Praxisorientierte Kraftstoff- und Flächenerfassung
- › Die Tempomateinstellungen bleiben auch nach einem Neustart des Motors erhalten
- › Einfachere Bedienung der Hydraulik
- › Auf der 10% Position ist immer die Schwimmstellung hinterlegt
- › Neues Vorgewendemanagement U-Pilot





U-Pilot

Viel mehr als ein
Vorgewendemanagement!

Ein völlig neuer U-Pilot ist Standard bei 5 PS und Direct Modellen. Mit dem neuen U-Pilot sind Sie nicht nur in der Lage den Wendevorgang zu automatisieren, sondern auch Hydraulikeinstellungen für verschiedene Anbaugeräte oder Fahrer zu speichern. Durch den Einsatz des U-Pilots am Vorgewende wird der Fahrer entlastet. Dies vermeidet Fehlbedienungen und erhöht die Produktivität.

Auch der Wechsel zwischen verschiedenen Anbaugeräten ist deutlich einfacher geworden. Es muss für jedes Gerät lediglich einmal eine Hydraulikeinstellung gespeichert werden. Diese kann jederzeit schnell abgerufen werden. Insgesamt können 30 Geräte mit Namen abgespeichert werden.

NEUER U-PILOT

- › Zwei Wiedergabetasten in der Armlehne z. B. getrennte Sequenzen fürs Ein- und Aussetzen
- › Speicher für 30 verschiedene Geräte und Hydraulikkonfigurationen
- › Editierfunktion, bestehende Sequenzen können nachträglich verändert werden



TwinTrac

Arbeit in beide Richtungen

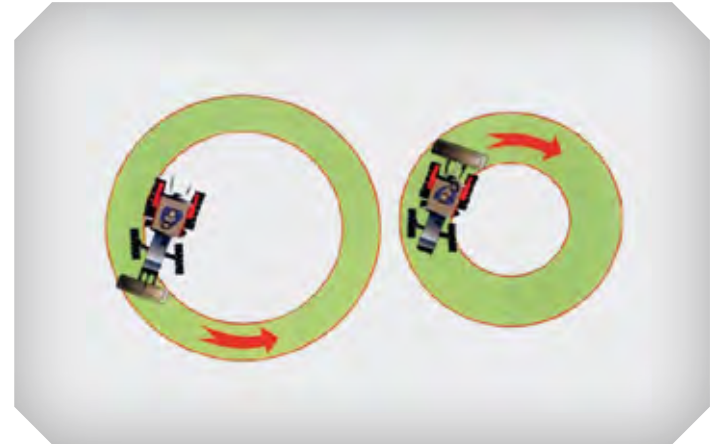
Der TwinTrac ist nicht einfach eine weitere Sonderausstattung, sondern verwandelt einen universellen Standardschlepper in einen Selbstfahrer und vereint die Vorzüge beider Konzepte in einer Maschine. Das System besteht aus einem zusätzlichen Lenkrad, Wendeschalthebel und Pedalen für Kupplung, Gas und Bremse. Bei Direct und 5 PS Modellen schwenken die wichtigsten Bedienelemente mit der Armlehne und dem Sitz um 180° und bleiben optimal erreichbar.

In der Rückfahrposition ist die Sicht nach hinten auf das Anbaugerät und den Arbeitsbereich hervorragend. Die große Kabine bietet eine perfekte Arbeitsumgebung, auch in der Rückfahrposition.

Mit dem TwinTrac wird die Vielseitigkeit gesteigert, ohne die anderen Eigenschaften des Traktors zu beeinträchtigen.

TWINTRAC – SELBSTFAHRENDE ARBEITSMASCHINE

In Statistiken wurde die Effizienz der Arbeit in rückwärtiger Richtung belegt. Dementsprechend wird die Produktivität bei der Arbeit mit einer TwinTrac-Kombination im Vergleich zur Arbeit in Vorwärtsrichtung mit einer Schmetterlingskombination um 10 bis 30 Prozent gesteigert. Je unregelmäßiger die Bodenstruktur und je häufiger das Vorgewende gewendet werden muss, desto höher ist die Produktivitätssteigerung bei der Arbeit in rückwärtiger Richtung. Auch der Kraftstoffverbrauch sinkt entsprechend.



VALTRA LH LINK

Mit dem bei 5 PS- und Direct-Modellen erhältlichen LH Link kann das Hubwerk wie gewünscht mit den Rädern gewendet werden, wodurch es einfach wird, sauber um Ecken zu mähen. Das mitlenkende Fronthubwerk kann entweder automatisch oder manuell gesteuert werden. Für Mäharbeiten bietet sich die automatische Option an.





AGASSA 100

Autosteer und Isobus

Die dritte Generation der N-Serie bietet vielseitige Ausstattungsmöglichkeiten für verschiedenste Einsatzbereiche. Für die 5 PS- und Direct-Modelle ist ab Werk das Autosteer System 150 erhältlich.

Die Modelle N113 bis N163 können außerdem mit dem AGCOMMAND-Telemetriesystem ausgerüstet werden, mit dem z. B. Standort, Einsatzbereich und Auslastung des Traktors überwacht werden kann.

VORTEILE DES AUTOSTEER LENKSYSTEMS

- › Vermeidung von Überlappungen und Fehlstellen durch präzises Anschlussverfahren
- › Treibstoff- und Zeitersparnis
- › Reduziert Saatgut-, Dünger- und Pflanzenschutzmittelbedarf
- › Reduzierte Unkrautbelastung durch verbesserte Herbizidausbringung
- › Umweltschutz durch rationalisierten Einsatz von Dünge- und Pflanzenschutzmitteln
- › Ermöglicht exakte Bedienung auch bei Dunkelheit, Nebel und Staub
- › Entlastung des Fahrers
- › Reduziert Fahrerermüdung
- › Schnellere Arbeitserledigung
- › kein Spuranreißereinsatz nötig
- › Reduzierte Bodenverdichtung durch einheitliche Fahrspuren
- › Datenspeicherung für Precision Farming und Rückverfolgbarkeit möglich





AGCOMMAND

AGCOMMAND

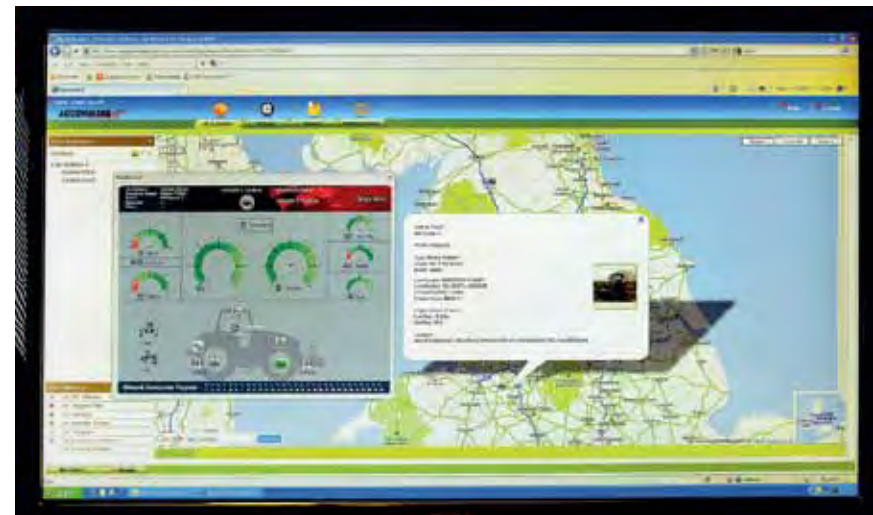
Alle N-Serie Modelle können mit dem AGCOMMAND Telemetriesystem ausgestattet werden.

Es zeichnet die Bewegungen und die durch den Traktor erledigte Arbeit auf einem internet-basierten Server auf. Vom Server können sowohl der Traktor und seine Funktionen als auch die Arbeitsleistung verfolgt werden. Die Verfolgung ist jederzeit möglich. Landwirte und Lohnunternehmer können ganz einfach ihre Maschinen über AGCOMMAND verfolgen - sowohl in Echtzeit als auch aus Aufzeichnungen.

Die Genauigkeit ist so hoch, dass sogar die erledigte Arbeit auf einzelnen Feldteilen verfolgt werden kann. AGCOMMAND kann durch den Maschineneigentümer von jedem Computer mit Internetanschluss aufgerufen werden. Die Traktordaten werden via Handy-Netz vom Traktor zum Server übertragen.

VORTEILE VON AGCOMMAND

- › Zugriff auf wichtige Maschinendaten annähernd in Echtzeit
- › Höhere Maschinen- und Fahrerproduktivität
- › Verfügbarkeit von wichtigen Informationen zum aktuellen Zustand des Fahrzeuges, um höchstmögliche Einsatzsicherheit zu gewährleisten
- › E-Mail- oder SMS-Benachrichtigung im Falle außergewöhnlicher Maschinenaktivität
- › Einfache Planung und Organisation der Maschinenwartung
- › Vollständig automatische Datenaufzeichnung und -übertragung



Forst- und Kommunalarbeiten

FORSTKABINE

Valtra bietet Kunden auch die Option einer Forstkabine mit einem Astabweiser um das Kabinendach. Zusätzlich verfügt die Forstkabine über großflächige Dachfenster im hinteren Bereich. Die einen optimalen Blick auf z. B. Kranaufbauten ermöglichen. Optional sind die Fenster im hinteren Bereich der Kabine aus bruchsicherem Polycarbonat gefertigt.

SVC – 5-PFOSTEN-KABINE

Die Valtra SVC-Kabine wurde zur Steigerung der Wirtschaftlichkeit und Sicherheit entwickelt, und zwar dort, wo gute Sicht nahe am Traktor erforderlich ist. Eine uneingeschränkte Sicht ist insbe-

sondere bei beengten Verhältnissen bei Kommunalarbeiten und in der Landwirtschaft aber auch im Forstbetrieb erforderlich. Mit der neuen SVC-Kabine wird die Vielseitigkeit des Valtra-Traktors auf einzigartige Weise noch gesteigert.

SVC360 5-PFOSTEN-KABINE

Die neue SVC360-Kabine ist eine Kombination aus der SCV (Side Visibility Cab) und der Forstkabine. Sie bietet neben der hervorragenden Rundumsicht zusätzlich einen exzellenten Blick nach oben. Mit der SVC360-Kabine werden die Arbeitsbedingungen für alle Arbeiten verbessert, bei denen eine uneingeschränkte Sicht auf die Anbaugeräte erforderlich ist. Die SVC360-Kabine ist mit ihrer konkurrenzlosen Rundumsicht einzigartig am Markt. Und nur Valtra bietet die SVC360-Kabine in Kombination mit der TwinTrac-Rückfahreinrichtung an. Mit diesen kombinierten Funktionen wird eine unschlagbare Arbeitseffizienz erzielt, und zwar unabhängig von der Richtung, in der Sie arbeiten.

Alle Kabinen von Valtra entsprechen allen derzeitigen Vorschriften für Überrollschutz und Schutz vor herabfallenden Teilen (ROPS bzw. FOPS).





Valtra Service und Schulung

Das internationale Kundendienst- und Ersatzteilpersonal wird zentral im finnischen Werk in Suolathi geschult und weitergebildet. Die zentrale Ausbildung ermöglicht hochwertige und einheitliche Servicearbeiten sowie den optimierten Informationsfluss von unseren Kunden zur gesamten Valtra-Organisation.

Zudem werden alle Wartungs-, Reparatur- und Ersatzteihandbücher von der Valtra-Ersatzteilabteilung verfasst. Valtra Dokumentationen, wie z. B. unsere Benutzerhandbücher, gehören zu den Besten in der Traktorbranche. Das moderne und effiziente Ersatzteil-Zentrallager von Valtra garantiert eine schnelle Lieferung und hilft bei allen Fragen zu Teilen und Service. In Europa können die

Teile binnen 24 Stunden ausgeliefert werden. In vielen Regionen ist unser Ersatzteilservice rund um die Uhr erreichbar. Achten Sie auf Aufdrucke wie „Valtra Genuine Spare Parts“ oder „AGCO Parts“ auf der Produktverpackung. Dieselben Teile kommen auch bei den fabrikneuen Valtra Traktoren zum Einsatz.





AGCO Parts

und AGCO Finance

Die N-Serie von Valtra ist einfach und übersichtlich aufgebaut, um Wartung und Reparaturen zu erleichtern. Die Wechselintervalle für Motor-, Getriebe- und Hydrauliköl sind extra lang, und der Ölwechsel ist problemlos auszuführen. Die N-Serie wurde auf einfachen Zugang zu Kühlsystem, Luftfilter, Öl- und Kraftstofffilter ausgelegt. Die Motorhaube lässt sich weit öffnen, um die Wartung zu erleichtern. Die Kühler können zur Reinigung schnell und komfortabel aufgeklappt werden.

WARTUNGSSÄTZE

Valtra bietet Ihnen praktische, einbaufertige Wartungssätze für den Service nach 100, 500 und 1000 Betriebsstunden. Darin enthalten sind alle erforderlichen Originalteile für Qualität und Erfolg bei der Arbeit. Die Verwendung von Originalteilen trägt zu Ihrer Sicherheit bei!



FINANZIERUNGSLÖSUNGEN

AGCO Finance bietet eine Auswahl an geeigneten Finanzierungsangeboten, speziell ausgerichtet auf das landwirtschaftliche Umfeld, um Sie beim Kauf Ihrer Agrartechnik zu unterstützen.



Extrem wendig

Der Spurbereichradius mit Standardreifen beträgt gerade einmal 4,5 Meter, und dieser wird durch einen Frontlader oder ein Fronthubwerk nicht beeinträchtigt.

- › Neu gestaltete Fahrzeugfront mit besser integriertem Fronthubwerk und Frontlader. Die überragende Wendigkeit der neuen N-Serie wird durch einen Frontlader nicht beeinträchtigt und es wird eine um bis zu 20% höhere Wendigkeit im Vergleich zu früher erzielt.
- › Außerdem wurde der Radstand um 100 mm vergrößert um eine optimale Kraftübertragung und einen hohen Fahrkomfort zu gewährleisten.

Ein flacher Unterboden und eine hohe Bodenfreiheit sind die traditionellen Stärken von Valtra-Traktoren.



AGCO, Your Agriculture Company, ist ein Premiumhersteller von landwirtschaftlichen Geräten, der Hightech Lösungen für professionelle Landwirte zur Ernährung der Weltbevölkerung bietet. Das Unternehmen hat sich der Lieferung ausgezeichneten Kundenservices, Innovationen und Qualität verschrieben. AGCO Produkte werden in mehr als 140 Ländern weltweit vertrieben.

Model	N82	N92	N113	N123	N143	N113	N123	N143	N163	N143	N163
	HiTech					HiTech5		5 PS		Direct	
Motor											
Typ, AGCO SISU POWER	44DTA		44AWI-4V		49AWI-4V	44AWI-4V		49AWI-4V			
Anzahl Zylinder / Hubraum, l	4 / 4.4					4 / 4.9		4 / 4.9			
Leistung (nach ISO 14396)											
Nennleistung bei 2.200 U/min, kW (PS)	-	-	90 (122)	101 (137)	113 (153)	90 (122)	101 (137)	113 (153)	117 (159)	113 (153)	117 (159)
Max. Leistung bei 2.000 U/min, kW (PS)	65 (88)	75 (101)	96 (130) ¹	105 (143) ¹	118 (160) ¹	96 (130) ¹	105 (143) ¹	118 (160) ¹	126 (171) ¹	118 (160) ¹	126 (171) ¹
Drehmoment bei 1500 U/min											
Max. Drehmoment, Nm	360	405	510	540	600	510	540	600	650	600	650
Max. Drehmoment mit Transportboost, Nm	-	-	530	560	650	530	560	650	700	650	700
Getriebe											
Getriebeart	3 Lastschaltstufen					5 Lastschaltstufen				stufenlos CVT	
Anzahl Gänge	24+24R (36+36R) ²					20+20R (30+30R) ²		30+30R	30+30R		
Min.-max. Geschwindigkeit, km/h (40 km/h Getriebe)	0,4-40 ²		0,4-50 ²			0,4-40 ²		0,8-40 ²	0,8-40 ²	-	-
Min.-max. Geschwindigkeit, km/h (50 km/h Getriebe)	-		0,4-50 ³			0,4-50 ³		0,4-50 ³		0-50 ⁴	0-50 ⁴
Zapfwelle											
540 bei Motordrehzahl, U/min	1874	1874	1874	1874	1874	1874	1874	1874	1874	1874	1874
540e bei Motordrehzahl, U/min	1539	1539	1539	1539	1539	1539	1539	1539	1539	1539	1539
1000 bei Motordrehzahl, U/min	2000	2000	2000	2000	2000	2000	2000	2000	2000	2000	2000
Wegzapfwelle	optional	optional	optional	optional	optional	optional	optional	optional	optional	optional	optional
Frontzapfwelle	optional	optional	optional	optional	optional	optional	optional	optional	optional	optional	optional
Hydraulik											
Max. Pumpenleistung, l/min	73	73	73 (90)	73 (90)	73 (90)	73 (90)	73 (90)	115 (160)	115 (160)	115 (160)	115 (160)
Max. Anzahl Ventile Heck	4	4	4	4	4	4	4	4 (+2 ON/OFF)	4 (+2 ON/OFF)	4 (+2 ON/OFF)	4 (+2 ON/OFF)
Max. Anzahl Ventile Front	2	2	2	2	2	2	2	3	3	3	3
Max. entnehmbare Ölmenge, l	30	30	40	40	40	40	40	47	47	47	47
Heckhubwerke											
Hubkraft Heck, kN	40 (58)	40 (58)	77	77	77	77	77	81	81	81	81
Hubkraft des Frontkrafthebers (optional), kN	25	25	35	35	35	35	35	35	35	35	35
Abmessungen											
Reifen	380 / 85R24 + 460 / 85R43		460 / 85R38 + 380 / 85R28			460 / 85R38 + 380 / 85R28		520 / 85R38 + 420 / 85R28			
Radstand, mm	2535	2535	2665	2665	2665	2665	2665	2665	2665	2665	2665
Länge, mm	4315	4315	4664	4664	4664	4664	4664	4664	4664	4664	4664
Breite, mm	2270	2270	2538	2538	2538	2538	2538	2538	2538	2538	2538
Höhe, mm	2760	2760	2875	2875	2875	2875	2875	2945	2945	2945	2945
Wenderadius, m	4,5	4,5	4,5	4,5	4,5	4,5	4,5	4,75	4,75	4,75	4,75
Bodenfreiheit, mm	450	450	480	480	480	480	480	500	500	500	500
GEWICHT											
ohne Zusatzgewichte, kg	4650	4650	5200	5200	5200	5200	5200	5450	5600	5450	5600
Kraftstofftank, l	230	230	230	230	230	230	230	230	230	230	230
Adblue-Tank, l	-	-	27	27	27	27	27	27	27	27	27

¹ mit Transportboost ² mit Kriechgängen ³ Modelle auch als EcoSpeed (40 km/h bei reduzierter Motordrehzahl, 1750 U/min) ⁴ bei 1650 U/min

AGCO Deutschland GmbH - Geschäftsbereich Valtra -
Johann-Georg-Fendt-Str. 14 · 87616 Marktobendorf
Tel.: 08342 - 77 81 - 00 · Fax: 08342 - 77 81 - 28
E-Mail: info.traktoren@valtra.com · Internet: www.valtra.de



МОСТ-ТЕХНИКА

Россия. 142850, Московская область, Ступинский район
п. Малино, ул. Промышленная, владение 8
Тел. +7 (495) 775 0175, 775 0176 Факс +7 (495) 775 0176
E-Mail: info@most-technics.ru Http: www.most-technics.ru



2012-05/WAW/GER/10000/bi

Änderungen der technischen Daten ohne Ankündigung jederzeit möglich. Alle Rechte vorbehalten. Einige der abgebildeten Traktoren sind mit Zusatzausrüstung ausgestattet, die nicht dem serienmäßigen Lieferumfang entspricht.

AGCO, Your Agriculture Company, ist Premiumhersteller landwirtschaftlicher Maschinen, der High-Tech Lösungen für professionelle Landwirte bietet, die zur Welt ernährung beitragen. Das Unternehmen ist dazu bestimmt, besten Kundenservice, Innovation und Qualität zu liefern. AGCO Produkte werden in über 140 Ländern weltweit vertrieben.



Valtra ist eine weltweite Marke von AGCO.